

Wohnmobilstellplatz am Badepark

Am Badepark 1
26160 Bad Zwischenahn

Tel: +49 4403 619159
Fax: +49 4403 619158

wohnmobil@bad-zwischenahn-touristik.de
www.bad-zwischenahn-touristik.de/womo

Informationen für Menschen mit Gehbehinderung und Rollstuhlfahrer

Die Informationen zur Barrierefreiheit wurden am 20. April 2022 im Rahmen des Systems "Reisen für Alle" erhoben.

Detailinformationen zu Treppen, Aufzügen / Treppenliften, Rampen, Automaten und speziellen Türen auf dem Weg zu einzelnen Bereichen finden Sie in der entsprechenden Kategorie.

Fotos zur Einrichtung



Wohnmobilstellplatz
am Badepark

©Bad Zwischenahner
Touristik GmbH



Wohnmobilstellplatz
am Badepark

©Bad Zwischenahner
Touristik GmbH



Wohnmobilstellplatz
am Badepark

©Bad Zwischenahner
Touristik GmbH

Parken



Parken

©Joke Pouliart

Parkplatz für Menschen mit Behinderung vor dem Stellplatzgelände



Parkplatz für Menschen mit Behinderung vor dem Stellplatzgelände

©Joke Pouliart



Parkplatz für Menschen mit Behinderung vor dem Stellplatzgelände

©Joke Pouliart



Parkplatz für Menschen mit Behinderung vor dem Stellplatzgelände

©Joke Pouliart

Es ist ein Parkplatz vorhanden.

Es ist mindestens 1 Parkplatz für Menschen mit Behinderung vorhanden.

Es gibt 6 Stellplatz/-plätze für Menschen mit Behinderung.

Stellplatzbreite: 350 cm

Stellplatzlänge: 550 cm

Der Parkplatz ist von der Oberflächenbeschaffenheit her erschütterungsarm und leicht begehb- und befahrbar (z.B. Asphalt, engfugige Platten, etc.).

Entfernung des Stellplatzes/der Stellplätze für Menschen mit Behinderung zum Eingangsbereich: 30 m

Der Stellplatz / die Stellplätze für Menschen mit Behinderung ist/sind gekennzeichnet.

Anmerkungen für den Gast: Es stehen insgesamt 50 Stellplätze für Wohnmobile zur Verfügung

Wohnmobile stehen nur Kurzfristig zum Bezahlvorgang unmittelbar vor der Zufahrtsschranke und können dann auf einen der Stellplätze. Der Parkplatz für Menschen mit Behinderung ist für das Abstellen eines weiteren PKWs vorhanden.

Weg von der Schranke zum Kassenautomat



Weg von der Schranke zum Kassenautomat

©Joke Pouliart



Weg von der Schranke zum Kassenautomat

©Joke Pouliart



Weg von der Schranke zum Kassenautomat

©Joke Pouliart

Breite des Weges: 300 cm

Länge des Weges: 7 m

Der Weg ist von der Oberflächenbeschaffenheit her erschütterungsarm und leicht begehb- und befahrbar (z.B. Asphalt, engfugige Platten, etc.).

Die lichte Breite des Weges ist durch Ausstattungsgegenstände eingeschränkt.

Die lichte Breite des Weges beträgt trotz vorhandener Ausstattungsgegenstände mindestens: 165 cm

Maximale Längsneigung des Weges: 1 %

Maximale Längsneigung über eine Strecke von 5 m.

Einfahrt Stellplatz



Einfahrt Stellplatz

©Joke Pouliart

Einfahrtsbereich Stellplatz



Einfahrtsbereich Stellplatz

©Joke Pouliart



Einfahrtsbereich Stellplatz

©Joke Pouliart



Einfahrtsbereich Stellplatz

©Joke Pouliart

Der Eingang / Zugang ins Gebäude ist stufenlos möglich.

Anmerkungen für den Gast: Schranke für das Fahrzeug

Automat für Stellplatzgebühren



Automat für Stellplatzgebühren

©Joke Pouliart



Automat für Stellplatzgebühren

©Joke Pouliart



Automat für Stellplatzgebühren

©Joke Pouliart

BREITE der Bewegungsfläche vor dem Automaten: 143 cm

TIEFE der Bewegungsfläche vor dem Automaten: 250 cm

HÖCHSTE Stelle der Bedienelemente vom Boden aus: 154 cm

NIEDRIGSTE Stelle der Bedienelemente vom Boden aus: 90 cm

Anmerkungen für den Gast: Automat auch für Ausstellung der Kurkarte und weitere Serviceangebote

Weg von der Schranke zum Kassenautomat



Weg von der Schranke zum Kassenautomat

©Joke Pouliart



Weg von der Schranke zum Kassenautomat

©Joke Pouliart



Weg von der Schranke zum Kassenautomat

©Joke Pouliart

Breite des Weges: 300 cm

Länge des Weges: 7 m

Der Weg ist von der Oberflächenbeschaffenheit her erschütterungsarm und leicht begeh- und befahrbar (z.B. Asphalt, engfugige Platten, etc.).

Die lichte Breite des Weges ist durch Ausstattungsgegenstände eingeschränkt.

Die lichte Breite des Weges beträgt trotz vorhandener Ausstattungsgegenstände mindestens: 165 cm

Maximale Längsneigung des Weges: 1 %

Maximale Längsneigung über eine Strecke von 5 m.

Stellplatz



Stellplatz

©Joke Pouliart



Stellplatz

©Joke Pouliart

Stellplatz für Wohnmobile



Stellplatz für Wohnmobile

©Joke Pouliart



Stellplatz für Wohnmobile

©Joke Pouliart



Stellplatz für Wohnmobile

©Joke Pouliart

Auf dem Wohnmobilstellplatz am Badepark stehen insgesamt 50 großflächige Plätze zur Verfügung. Ausstattung auf dem Gelände mit Entsorgungsstation, Wasseranschlüsse, Stromanschlüsse, Infohaus und einen direkten Zugang zum Bad Zwischenahner Meer.

Der Platz verfügt eine gut befahrbare Oberfläche und Grünstreifen.

Parkplatz für zusätzliche PKW für Menschen mit Behinderung vor der Zufahrt.

Breite der Stellplätze 430 x 650cm und länger je nach Fahrzeug

Eingang Bad, Rezeption und Sanitärbereich



Eingang Bad,
Rezeption und
Sanitärbereich

©Joke Pouliart

Eingangsbereich Bad, Rezeption sowie zum Sanitärbereich



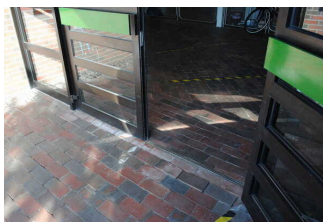
Eingangsbereich Bad,
Rezeption sowie zum
Sanitärbereich

©Joke Pouliart



Eingangsbereich Bad,
Rezeption sowie zum
Sanitärbereich

©Joke Pouliart



Eingangsbereich Bad,
Rezeption sowie zum
Sanitärbereich

©Joke Pouliart

Eingangstür

Lichte Breite des Durchgangs: 176 cm

Art der Tür: Zweiflügel

Die Tür wird mit eigenem Kraftaufwand geöffnet.

BREITE der kleineren Bewegungsfläche vor/hinter der Tür: 400 cm

TIEFE der kleineren Bewegungsfläche vor/hinter der Tür: 500 cm

Höhe der Türschwelle: 0 cm

Weg außen zwischen Wohnmobilstellplatz und Eingangsbereich Bad / Sanitärbereich



Weg außen zwischen Wohnmobilstellplatz und Eingangsbereich Bad / Sanitärbereich

©Joke Pouliart



Weg außen zwischen Wohnmobilstellplatz und Eingangsbereich Bad / Sanitärbereich

©Joke Pouliart



Weg außen zwischen Wohnmobilstellplatz und Eingangsbereich Bad / Sanitärbereich

©Joke Pouliart

Breite des Weges: 300 cm

Länge des Weges: 50 m

Der Weg ist von der Oberflächenbeschaffenheit her erschütterungsarm und leicht begeh- und befahrbar (z.B. Asphalt, engfugige Platten, etc.).

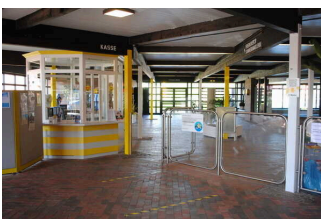
Die lichte Breite des Weges ist durch Ausstattungsgegenstände eingeschränkt.

Die lichte Breite des Weges beträgt trotz vorhandener Ausstattungsgegenstände mindestens: 90 cm

Maximale Längsneigung des Weges: 0 %

Maximale Längsneigung über eine Strecke von 0 m.

Rezeption Bad und Sanitärbereich



Rezeption Bad und Sanitärbereich

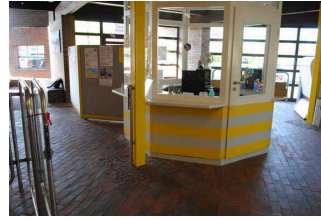
©Joke Pouliart

Tresen/Kasse Rezeption



Tresen/Kasse
Rezeption

©Joke Pouliart



Tresen/Kasse
Rezeption

©Joke Pouliart



Tresen/Kasse
Rezeption

©Joke Pouliart

BREITE der Bewegungsfläche vor dem Schalter/Tresen/der Kasse: 500 cm

TIEFE der Bewegungsfläche vor dem Schalter/Tresen/der Kasse: 500 cm

Der Schalter/Tresen/die Kasse ist an der höchsten Stelle 85 cm hoch.

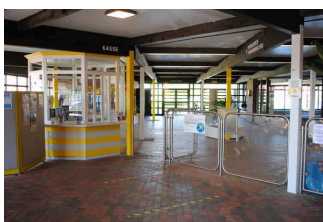
Der Schalter/Tresen/die Kasse ist an der niedrigsten Stelle 85 cm hoch.

Es ist eine andere, gleichwertige Kommunikationsmöglichkeit im Sitzen vorhanden.

Es ist ein Kassendurchgang vorhanden.

Der Kassendurchgang ist 105 cm breit.

Foyer mit Rezeption und Zugang zum Sanitärbereich und Bad



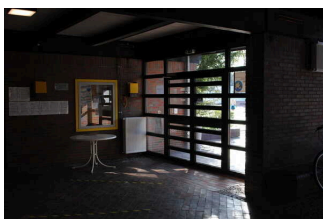
Foyer mit Rezeption
und Zugang zum
Sanitärbereich und
Bad

©Joke Pouliart



Foyer mit Rezeption
und Zugang zum
Sanitärbereich und
Bad

©Joke Pouliart



Foyer mit Rezeption
und Zugang zum
Sanitärbereich und
Bad

©Joke Pouliart

BREITE des Raums: 5 m

TIEFE des Raums: 9 m

Breite des schmalsten Durchgangs im Raum: 500 cm

Kassendurchgang zum Bad und Sanitärbereich



Kassendurchgang zum Bad und Sanitärbereich

©Joke Pouliart



Kassendurchgang zum Bad und Sanitärbereich

©Joke Pouliart

Lichte Breite des Durchgangs: 105 cm

Art der Tür: Einflügel

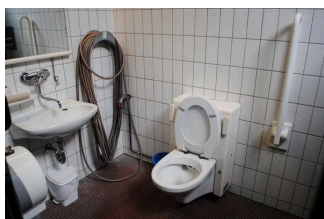
Die Tür wird mit eigenem Kraftaufwand geöffnet. Die Tür wird durch eine Servicekraft geöffnet.

BREITE der kleineren Bewegungsfläche vor/hinter der Tür: 300 cm

TIEFE der kleineren Bewegungsfläche vor/hinter der Tür: 300 cm

Höhe der Türschwelle: 0 cm

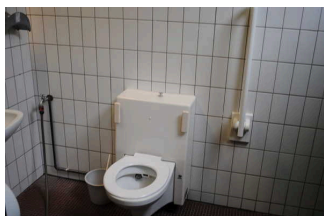
WC, Dusche, Waschraum



WC, Dusche, Waschraum

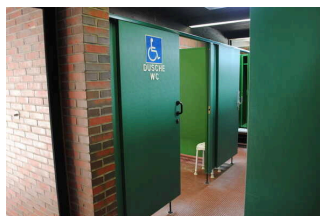
©Joke Pouliart

Sanitärraum für Menschen mit Behinderung



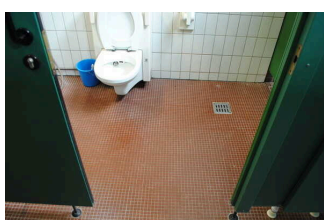
Sanitärraum für Menschen mit Behinderung

©Joke Pouliart



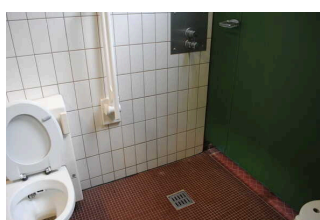
Sanitärraum für Menschen mit Behinderung

©Joke Pouliart



Sanitärraum für Menschen mit Behinderung

©Joke Pouliart



Sanitärraum für Menschen mit Behinderung

©Joke Pouliart

Tür zum Badezimmer

Lichte Breite des Durchgangs: 76 cm

Art der Tür / des Durchgangs: Sonstige

Die Tür wird mit eigenem Kraftaufwand geöffnet.

BREITE der kleineren Bewegungsfläche vor/hinter der Tür: 120 cm

TIEFE der kleineren Bewegungsfläche vor/hinter der Tür: 126 cm

Höhe der Türschwelle: 0 cm

Die Tür öffnet zur Seite (Raumspartüren, Schiebetüren).

WC

Tiefe der WC-Schüssel: 49 cm

BREITE der Bewegungsfläche links neben dem WC: 82 cm

TIEFE der Bewegungsfläche links neben dem WC: 72 cm

BREITE der Bewegungsfläche rechts neben dem WC: 126 cm

TIEFE der Bewegungsfläche rechts neben dem WC: 72 cm

BREITE der Bewegungsfläche vor dem WC: 200 cm

TIEFE der Bewegungsfläche vor dem WC: 81 cm

Der Zugang zur Bewegungsfläche rechts oder links vom WC ist eingeschränkt. Die Durchgangsbreite ist: 47 cm.

Höhe des Toilettensitzes: 45 cm

Es gibt keinen Haltegriff links vom WC.

Es ist ein Haltegriff rechts vom WC vorhanden.

Höhe des rechten Haltegriffes: 73 cm

Länge des rechten Haltegriffes: 85 cm

Der Haltegriff rechts vom WC ist hochklappbar.

Waschbecken

BREITE der Bewegungsfläche vor dem Waschbecken: 70 cm

TIEFE der Bewegungsfläche vor dem Waschbecken: 200 cm

Höhe des Waschbeckens (Oberkante vorne): 82 cm

Das Waschbecken ist unterfahrbar in einer Höhe von 67 cm und einer Tiefe von weniger als 30 cm.

Der Spiegel ist im Stehen und Sitzen einsehbar.

Dusche

Höhenunterschied zwischen der Oberkante Duschplatz/Duschwanne und dem angrenzenden Bodenbereich: 0 cm

BREITE der Bewegungsfläche in der Dusche: 118 cm

TIEFE der Bewegungsfläche in der Dusche: 151 cm

Es ist kein Duschsitz vorhanden oder bei Bedarf bereitstellbar.

Es sind Haltegriffe in der Dusche vorhanden.

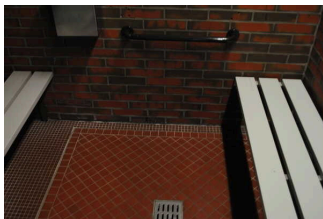
Die Haltegriffe sind waagrecht.

Höhe der waagerechten Haltegriffe: 73 cm

Höhe der Duscharmatur: 117 cm

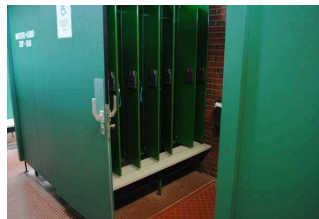
Es ist kein Alarmauslöser (Schnur, Knopf) vorhanden.

Umkleide im Sanitärberich



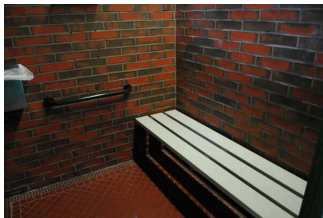
Umkleide im Sanitärberich

©Joke Pouliart



Umkleide im Sanitärberich

©Joke Pouliart



Umkleide im Sanitärberich

©Joke Pouliart

Tür zur Umkleidekabine

Lichte Breite des Durchgangs: 78 cm

Art der Tür / des Durchgangs: Sonstige

Die Tür wird mit eigenem Kraftaufwand geöffnet.

BREITE der kleineren Bewegungsfläche vor/hinter der Tür: 113 cm

TIEFE der kleineren Bewegungsfläche vor/hinter der Tür: 144 cm

Höhe der Türschwelle: 0 cm

Breite des schmalsten Durchgangs in der Umkleide: 113 cm

BREITE der Bewegungsfläche in der Umkleide: 113 cm

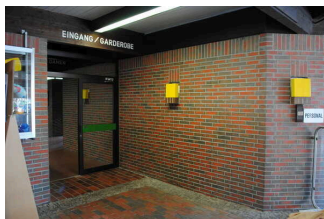
TIEFE der Bewegungsfläche in der Umkleide: 144 cm

Es sind Sitzmöglichkeiten vorhanden oder können bei Bedarf gestellt werden.

Anmerkungen: Haltegriffe vorhanden, keine Kleiderhaken

Flur/Weg/Gang innen

Weg vom Kassendurchgang zum Bad und Flur zum Sanitärbereich für Menschen mit Behinderung



Weg vom Kassendurchgang zum Bad und Flur zum Sanitärbereich für Menschen mit Behinderung

©Joke Pouliart



Weg vom Kassendurchgang zum Bad und Flur zum Sanitärbereich für Menschen mit Behinderung

©Joke Pouliart



Weg vom Kassendurchgang zum Bad und Flur zum Sanitärbereich für Menschen mit Behinderung

©Joke Pouliart

Länge des Flurs/Weges/Ganges: 12 m

Mindestbreite des Flurs/Weges/Ganges: 201 cm

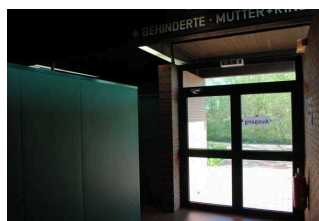
Die Breite des Weges/Flures ist nicht eingeschränkt.

Flur zum Sanitärbereich für Menschen mit Behinderung



Flur zum Sanitärbereich für Menschen mit Behinderung

©Joke Pouliart



Flur zum Sanitärbereich für Menschen mit Behinderung

©Joke Pouliart



Flur zum
Sanitärbereich
für Menschen mit
Behinderung

©Joke Pouliart

Länge des Flurs/Weges/Ganges: 20 m

Mindestbreite des Flurs/Weges/Ganges: 200 cm

Vorhandene Durchgänge sind mindestens 88 cm breit.

Tür zwischen Weg und Flur zum Sanitärbereich für Menschen mit Behinderung



Tür zwischen Weg
und Flur zum
Sanitärbereich
für Menschen mit
Behinderung

©Joke Pouliart

Lichte Breite des Durchgangs: 166 cm

Art der Tür: Zweiflügel

Die Tür wird mit eigenem Kraftaufwand geöffnet.

BREITE der kleineren Bewegungsfläche vor/hinter der Tür: 201 cm

TIEFE der kleineren Bewegungsfläche vor/hinter der Tür: 500 cm

Höhe der Türschwelle: 0 cm

Hilfsmittel

Alarm/Hilfsmittel – Erstgespräch

Assistenzhunde (Begleithunde, Blindenführhunde etc.) dürfen in alle relevanten Bereiche/Räume des Betriebes/Angebotes mitgebracht werden.

Bemerkungen hinsichtlich Assistenzhunden: nicht im Bad

Es werden Hilfsmittel angeboten.

Andere Hilfsmittel,

Andere angebotene Hilfsmittel: W-LAN