

## Park der Gärten

Elmendorfer Straße 40  
26160 Bad Zwischenahn

Tel: +49 4403 81960

info@park-der-gaerten.de  
[www.park-der-gaerten.de](http://www.park-der-gaerten.de)

## Informationen für Menschen mit Gehbehinderung und Rollstuhlfahrer

Die Informationen zur Barrierefreiheit wurden am 27. April 2022 im Rahmen des Systems "Reisen für Alle" erhoben und sind geprüft.

Detailinformationen zu Treppen, Aufzügen / Treppenliften, Rampen, Automaten und speziellen Türen auf dem Weg zu einzelnen Bereichen finden Sie in der entsprechenden Kategorie.

## Fotos zur Einrichtung



Blick auf den  
Aussichtsturm

©Markus Tiemann



Gartenbeispiel

©Markus Tiemann



Tast- und Fühlgarten

©Joke Pouliart



Park der Gärten

©Joke Pouliart



Park der Gärten

©www.ostfriesland.travel

# Parken

---



## Parken

©Joke Pouliart

---

# Parkplatz

---



## Parkplatz für Menschen mit Behinderung

©Joke Pouliart

---

Es ist ein Parkplatz vorhanden.

# Weg vom Parkplatz für Menschen mit Behinderung zum Eingang

---



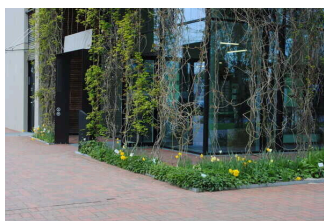
## Weg vom Parkplatz für Menschen mit Behinderung zum Eingang

©Joke Pouliart



## Weg vom Parkplatz für Menschen mit Behinderung zum Eingang

©Joke Pouliart



## Weg vom Parkplatz für Menschen mit Behinderung zum Eingang

©Joke Pouliart

---

Breite des Weges: 400 cm

Länge des Weges: 50 m

Der Weg ist von der Oberflächenbeschaffenheit her erschütterungsarm und leicht begehb- und befahrbar (z.B. Asphalt, engfugige Platten, etc.).

Maximale Längsneigung des Weges: 0 %

Maximale Längsneigung über eine Strecke von 0 m.

---

# ÖPNV

---



ÖPNV

©Joke Pouliart

---

## Bussteig – C – Park der Gärten

---



Bussteig – C – Park der Gärten

©Joke Pouliart



Bussteig – C – Park der Gärten

©Joke Pouliart

---



Bussteig – C – Park der Gärten

©Joke Pouliart

---

Anmerkungen für den Gast: ÖPNV in Bad Zwischenahn und Ammenland mit absenkbarer Einsteigshilfe am Fahrzeug

## Weg von der Bushaltestelle zum Eingang

---



Weg von der Bushaltestelle zum Eingang

©Joke Pouliart



Weg von der Bushaltestelle zum Eingang

©Joke Pouliart



Weg von der Bushaltestelle zum Eingang

©Joke Pouliart

---

Breite des Weges: 300 cm

---

Länge des Weges: 20 m

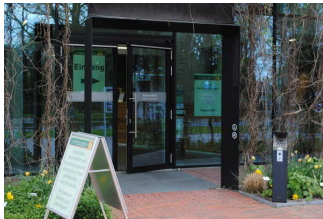
Der Weg ist von der Oberflächenbeschaffenheit her erschütterungsarm und leicht begeh- und befahrbar (z.B. Asphalt, engfugige Platten, etc.).

Maximale Längsneigung des Weges: 0 %

Maximale Längsneigung über eine Strecke von 0 m.

## Eingang

---



Eingang

©Joke Pouliart

---

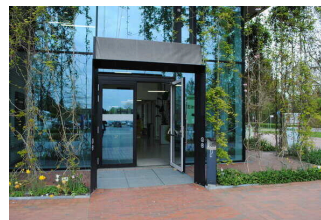
## Eingangsbereich Park der Gärten

---



Eingangsbereich Park der Gärten

©Joke Pouliart



Eingangsbereich Park der Gärten

©Joke Pouliart



Eingangsbereich Park der Gärten

©Joke Pouliart

---

Der Eingang / Zugang ins Gebäude ist stufenlos möglich.

Eingangstür

Lichte Breite des Durchgangs: 200 cm

Art der Tür: Zweiflügel

Die Tür wird ohne eigenen Kraftaufwand (Drücker, Lichtschranke, Bewegungsmelder etc.) geöffnet.

BREITE der kleineren Bewegungsfläche vor/hinter der Tür: 500 cm

TIEFE der kleineren Bewegungsfläche vor/hinter der Tür: 220 cm

Höhe der Türschwelle: 1 cm

# Weg außen

## Weg von der Bushaltestelle zum Eingang

---



Weg von der Bushaltestelle zum Eingang

©Joke Pouliart



Weg von der Bushaltestelle zum Eingang

©Joke Pouliart



Weg von der Bushaltestelle zum Eingang

©Joke Pouliart

---

Breite des Weges: 300 cm

Länge des Weges: 20 m

Der Weg ist von der Oberflächenbeschaffenheit her erschütterungsarm und leicht begehb- und befahrbar (z.B. Asphalt, engfugige Platten, etc.).

Maximale Längsneigung des Weges: 0 %

Maximale Längsneigung über eine Strecke von 0 m.

## Weg vom Parkplatz für Menschen mit Behinderung zum Eingang

---



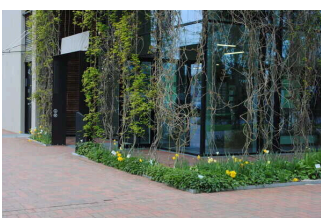
Weg vom Parkplatz für Menschen mit Behinderung zum Eingang

©Joke Pouliart



Weg vom Parkplatz für Menschen mit Behinderung zum Eingang

©Joke Pouliart



Weg vom Parkplatz für Menschen mit Behinderung zum Eingang

©Joke Pouliart

---

Breite des Weges: 400 cm

Länge des Weges: 50 m

Der Weg ist von der Oberflächenbeschaffenheit her erschütterungsarm und leicht begeh- und befahrbar (z.B. Asphalt, engfugige Platten, etc.).

Maximale Längsneigung des Weges: 0 %

Maximale Längsneigung über eine Strecke von 0 m.

## Kasse / Ticketschalter

---

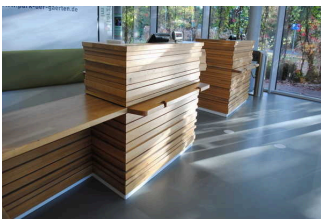


Kasse / Ticketschalter

©Joke Pouliart

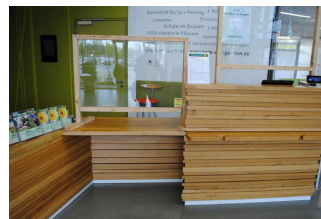
## Informationstresen / Eingangskasse

---



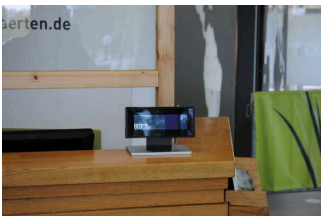
Schalter/Tresen/  
Kasse

©Joke Pouliart



Informationstresen /  
Eingangskasse

©Joke Pouliart



Informationstresen /  
Eingangskasse

©Joke Pouliart

BREITE der Bewegungsfläche vor dem Schalter/Tresen/der Kasse: 800 cm

TIEFE der Bewegungsfläche vor dem Schalter/Tresen/der Kasse: 1000 cm

Der Schalter/Tresen/die Kasse ist an der höchsten Stelle 125 cm hoch.

Der Schalter/Tresen/die Kasse ist an der niedrigsten Stelle 80 cm hoch.

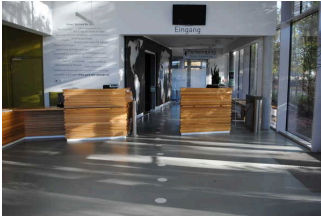
Es ist eine andere, gleichwertige Kommunikationsmöglichkeit im Sitzen vorhanden.

Es ist ein Kassendurchgang vorhanden.

Der Kassendurchgang ist 114 cm breit.

## Kassenraum / Foyer

---



Kassenraum / Foyer

©Joke Pouliart

---

BREITE des Raums: 10 m

TIEFE des Raums: 10 m

Breite des schmalsten Durchgangs im Raum: 160 cm

Anmerkungen für den Gast: Foyer ist der Anfang und Ende der Route durch den Park und Ausstellung sowie Zugang zum Shop

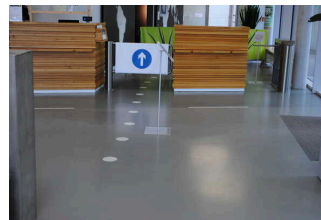
## Weg vom Eingang zur Kasse / Eingang Ausstellung

---



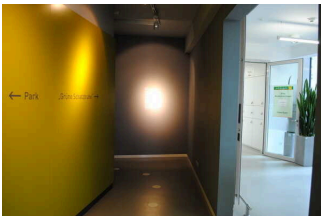
Weg vom Eingang zur Kasse / Eingang Ausstellung

©Joke Pouliart



Weg vom Eingang zur Kasse / Eingang Ausstellung

©Joke Pouliart



Weg vom Eingang zur Kasse / Eingang Ausstellung

©Joke Pouliart

---

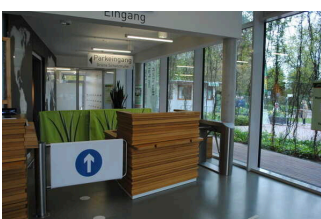
Länge des Flurs/Weges/Ganges: 10 m

Mindestbreite des Flurs/Weges/Ganges: 600 cm

Die Breite des Weges/Flures ist nicht eingeschränkt.

## Kassendurchgang

---



Kassendurchgang

©Joke Pouliart

Die Tür ist eine Karussell- oder Rotationstür, kann aber auf eine dauerhafte und durchgehende Öffnung eingestellt werden.

Lichte Breite des Durchgangs: 114 cm

Art der Tür: Einflügel

Die Tür wird ohne eigenen Kraftaufwand (Drücker, Lichtschranke, Bewegungsmelder etc.) geöffnet.

BREITE der kleineren Bewegungsfläche vor/hinter der Tür: 400 cm

TIEFE der kleineren Bewegungsfläche vor/hinter der Tür: 600 cm

Höhe der Türschwelle: 0 cm

## Shop

---



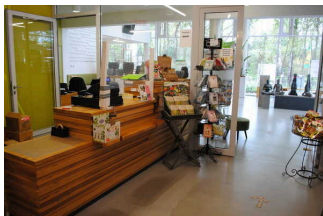
Shop

©Joke Pouliart

---

## Shop-Kasse

---



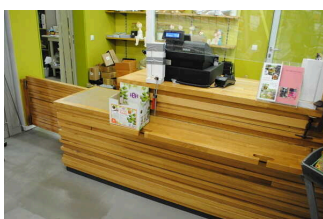
Shop-Kasse

©Joke Pouliart



Shop-Kasse

©Joke Pouliart



Shop-Kasse

©Joke Pouliart

---

BREITE der Bewegungsfläche vor dem Schalder/Tresen/der Kasse: 400 cm

TIEFE der Bewegungsfläche vor dem Schalder/Tresen/der Kasse: 230 cm

Der Schalder/Tresen/die Kasse ist an der höchsten Stelle 100 cm hoch.

Der Schalder/Tresen/die Kasse ist an der niedrigsten Stelle 72 cm hoch.

Es ist eine andere, gleichwertige Kommunikationsmöglichkeit im Sitzen vorhanden.



## Ausstellungshop und Gartenmarkt

---



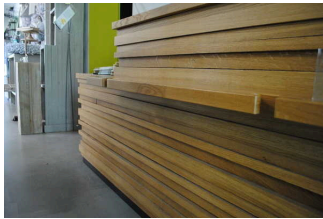
Ausstellungshop und  
Gartenmarkt

©Joke Pouliart



Ausstellungshop und  
Gartenmarkt

©Joke Pouliart



Ausstellungshop und  
Gartenmarkt

©Joke Pouliart

---

### Tür zum Raum

Lichte Breite des Durchgangs: 210 cm

Art der Tür: Zweiflügel

Die Tür wird ohne eigenen Kraftaufwand (Drücker, Lichtschranke, Bewegungsmelder etc.) geöffnet.

BREITE der kleineren Bewegungsfläche vor/hinter der Tür: 220 cm

TIEFE der kleineren Bewegungsfläche vor/hinter der Tür: 180 cm

Höhe der Türschwelle: 0 cm

BREITE des Raums: 6 m

TIEFE des Raums: 25 m

Breite des schmalsten Durchgangs im Raum: 150 cm

Es sind keine Sitzgelegenheiten vorhanden.

## Gastronomie

---

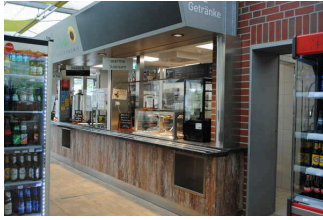


Gastronomie

©Joke Pouliart

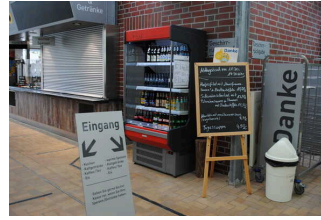
## Tresen im Restaurant Glashaus

---



Tresen im Restaurant Glashaus

©Joke Pouliart



Tresen im Restaurant Glashaus

©Joke Pouliart



Tresen im Restaurant Glashaus

©Joke Pouliart

---

BREITE der Bewegungsfläche vor dem Schalter/Tresen/der Kasse: 700 cm

TIEFE der Bewegungsfläche vor dem Schalter/Tresen/der Kasse: 170 cm

Der Schalter/Tresen/die Kasse ist an der höchsten Stelle 82 cm hoch.

Der Schalter/Tresen/die Kasse ist an der niedrigsten Stelle 82 cm hoch.

Es ist eine andere, gleichwertige Kommunikationsmöglichkeit im Sitzen vorhanden.

## Park-Restaurant im Glashaus

---



Park-Restaurant im Glashaus

©Joke Pouliart



Park-Restaurant im Glashaus

©Joke Pouliart



Park-Restaurant im Glashaus

©Joke Pouliart

---

Tür zum Speiseraum

Lichte Breite des Durchgangs: 183 cm

Art der Tür: Zweiflügel

Die Tür wird ohne eigenen Kraftaufwand (Drücker, Lichtschranke, Bewegungsmelder etc.) geöffnet.

BREITE der kleineren Bewegungsfläche vor/hinter der Tür: 300 cm

TIEFE der kleineren Bewegungsfläche vor/hinter der Tür: 400 cm

Höhe der Türschwelle: 0 cm

Breite des schmalsten Durchgangs im Raum: 200 cm

Es sind unterfahrbare Tische (Maximalhöhe 80 cm, Unterfahrbarkeit in einer Höhe von 67 cm und einer Tiefe von 30 cm) vorhanden.

Anzahl: ca. 20 Tisch/Tische

## Hauptwege und Erlebnisbereiche im Park der Gärten

---



Hauptwege und Erlebnisbereiche im Park der Gärten

©Joke Pouliart

## Station/Objekt/Exponat außen

### Blinden- und Impressionslandschaft

---



Blinden Impressionslandschaft

©Joke Pouliart



Blinden- und Impressionslandschaft

©Joke Pouliart



Blinden- und Impressionslandschaft

©Joke Pouliart



Blinden Impressionslandschaft

©Joke Pouliart

BREITE der Bewegungsfläche vor der Station / dem Objekt/Exponat: 500 cm

TIEFE der Bewegungsfläche vor der Station / dem Objekt/Exponat: 155 cm

Die Station / das Objekt/Exponat ist im Sitzen sichtbar, wahrnehmbar oder erkennbar.

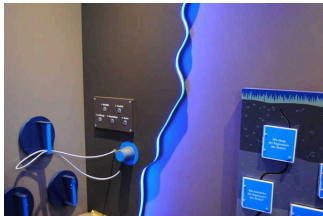
Die Informationen sind im Sitzen lesbar.

QR-Codes

Sonstige technische Möglichkeiten der Informationsvermittlung: Vielfalt von Pflanzen im besonderen für blinde Menschen, Menschen mit Sehbehinderung und kognitiven Einschränkungen erlebbar gemacht.

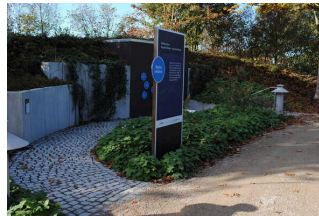
## Station gesunder Boden – gesundes Wasser

---



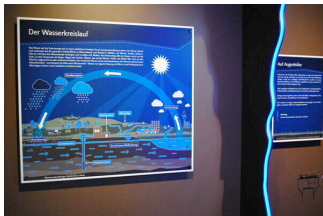
Station gesunder Boden – gesundes Wasser

©Joke Pouliart



Station gesunder Boden – gesundes Wasser

©Joke Pouliart



Station gesunder Boden – gesundes Wasser

©Joke Pouliart

---

BREITE der Bewegungsfläche vor der Station / dem Objekt/Exponat: 180 cm

TIEFE der Bewegungsfläche vor der Station / dem Objekt/Exponat: 300 cm

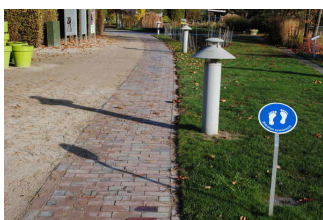
Die Station / das Objekt/Exponat ist im Sitzen sichtbar, wahrnehmbar oder erkennbar.

Die Informationen sind im Sitzen lesbar.

Technische Hilfsmittel: Audioguide

## Wege außen im Park der Gärten

---



Wege außen im Park der Gärten

©Joke Pouliart



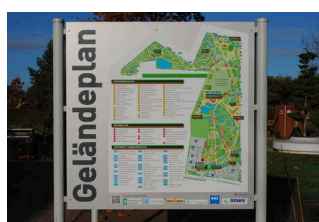
Wege außen im Park der Gärten

©Joke Pouliart



Wege außen im Park der Gärten

©Joke Pouliart



Wege außen im Park der Gärten

©Joke Pouliart

Breite des Weges: 400 cm

Länge des Weges: 2500 m

Der Weg ist von der Oberflächenbeschaffenheit her erschütterungsarm und leicht begeh- und befahrbar (z.B. Asphalt, engfugige Platten, etc.).

Maximale Längsneigung des Weges: 4 %

Maximale Längsneigung über eine Strecke von 20 m.

## Tür Zwischen Ausstellung " Grüne Schatztruhe" und Park

---



Tür Zwischen Ausstellung " Grüne Schatztruhe" und Park

©Joke Pouliart



Tür Zwischen Ausstellung " Grüne Schatztruhe" und Park

©Joke Pouliart



Tür Zwischen Ausstellung " Grüne Schatztruhe" und Park

©Joke Pouliart

---

Lichte Breite des Durchgangs: 210 cm

Art der Tür: Zweiflügel

Die Tür wird ohne eigenen Kraftaufwand (Drücker, Lichtschranke, Bewegungsmelder etc.) geöffnet.

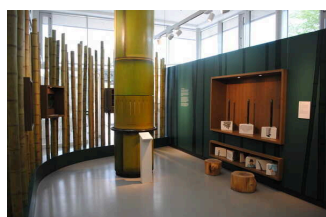
BREITE der kleineren Bewegungsfläche vor/hinter der Tür: 170 cm

TIEFE der kleineren Bewegungsfläche vor/hinter der Tür: 500 cm

Höhe der Türschwelle: 1 cm

## Ausstellung – Grüne Schatztruhe

---



Ausstellung – Grüne Schatztruhe

©Joke Pouliart

## Grüne Schatztruhe Mediaraum

---



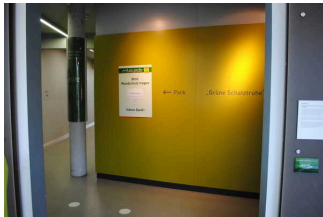
Grüne Schatztruhe  
Mediaraum

©Joke Pouliart



Grüne Schatztruhe  
Mediaraum

©Joke Pouliart



Grüne Schatztruhe  
Mediaraum

©Joke Pouliart

---

BREITE des Raums: 5 m

TIEFE des Raums: 6 m

Breite des schmalsten Durchgangs im Raum: 200 cm

Es sind Sitzgelegenheiten vorhanden.

Es gibt ausgewiesene Plätze für Rollstuhlfahrer.

Anzahl der ausgewiesenen Plätze für Rollstuhlfahrer: 3

## Ausstellung zum Park der Gärten

---



Ausstellung zum Park  
der Gärten

©Joke Pouliart



Ausstellung zum Park  
der Gärten

©Joke Pouliart



Ausstellung zum Park  
der Gärten

©Joke Pouliart

---

Breite des schmalsten Durchgangs im Raum: 172 cm

Die Exponate sind überwiegend im Sitzen sichtbar, wahrnehmbar oder erkennbar.

Die Informationen zu den Exponaten sind überwiegend im Sitzen lesbar.

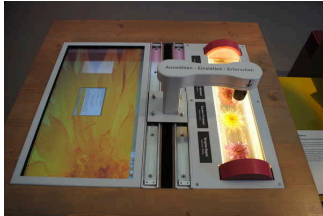
Informationen werden schriftlich vermittelt. Es gibt akustische Informationen. Informationen sind olfaktorisch wahrnehmbar. Informationen werden in leichter Sprache bereitgestellt. Informationen sind fotorealistisch dargestellt.

Sonstige technische Möglichkeiten der Informationsvermittlung: Video / Filme

Anmerkungen für den Gast: Einstimmung auf den Park, Raum für Kinder

## Form und Fülle

---



Exponat Form und Fülle

©Joke Pouliart



Form und Fülle

©Joke Pouliart



Form und Fülle

©Joke Pouliart

---

BREITE der Bewegungsfläche vor der Station / dem Objekt/Exponat: 600 cm

TIEFE der Bewegungsfläche vor der Station / dem Objekt/Exponat: 173 cm

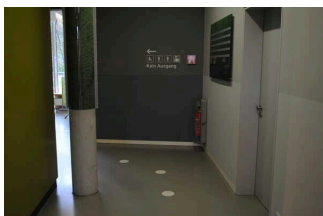
Die Station / das Objekt/Exponat ist im Sitzen sichtbar, wahrnehmbar oder erkennbar.

Die Informationen sind im Sitzen lesbar.

Filme

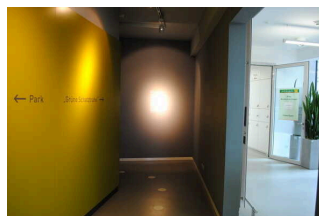
## Weg vom Kassendurchgang durch die Ausstellung "Grüne Schatztruhe" zum Park

---



Weg vom Kassendurchgang durch die Ausstellung "Grüne Schatztruhe" zum Park

©Joke Pouliart



Weg vom Kassendurchgang durch die Ausstellung "Grüne Schatztruhe" zum Park

©Joke Pouliart



Weg vom  
Kassendurchgang  
durch die Ausstellung  
"Grüne Schatztruhe"  
zum Park

©Joke Pouliart

---

Länge des Flurs/Weges/Ganges: 30 m

Mindestbreite des Flurs/Weges/Ganges: 172 cm

Vorhandene Durchgänge sind mindestens 88 cm breit.

## Vogelausstellung "Piepmatz & Co."

---



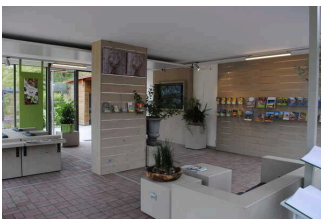
Vogelausstellung  
"Piepmatz & Co."

©Joke Pouliart

---

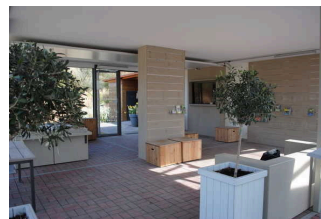
## Foyer der Vogelausstellung "Piepmatz & Co."

---



Foyer der  
Vogelausstellung  
"Piepmatz & Co."

©Joke Pouliart



Foyer

©Joke Pouliart



Eingangstür zum  
Foyer vor der  
Vogelausstellung

©Joke Pouliart

---

Tür zum Raum

Lichte Breite des Durchgangs: 190 cm

Art der Tür: Zweiflügel

BREITE der kleineren Bewegungsfläche vor/hinter der Tür: 350 cm

TIEFE der kleineren Bewegungsfläche vor/hinter der Tür: 330 cm



Höhe der Türschwelle: 0 cm

Anmerkungen für den Gast: Tür ist während der Öffnungszeiten dauerhaft geöffnet

BREITE des Raums: 18 m

TIEFE des Raums: 8 m

Breite des schmalsten Durchgangs im Raum: 290 cm

## Ausstellungsraum "Lebensräume der Vögel"

---



Ausstellungsraum  
"Lebensräume der  
Vögel"

©Joke Pouliart



Ausstellungsraum  
"Lebensräume der  
Vögel"

©Joke Pouliart



Durchgang  
zwischen Foyer und  
Ausstellungsraum

©Joke Pouliart

---

### Tür zum Ausstellungsraum

Lichte Breite des Durchgangs: 150 cm

Art der Tür: Einflügel

BREITE der kleineren Bewegungsfläche vor/hinter der Tür: 350 cm

TIEFE der kleineren Bewegungsfläche vor/hinter der Tür: 224 cm

Höhe der Türschwelle: 0 cm

Anmerkungen für den Gast: Schiebetür, während der Öffnungszeiten dauerhaft geöffnet

Breite des schmalsten Durchgangs im Raum: 120 cm

Die Exponate sind überwiegend im Sitzen sichtbar, wahrnehmbar oder erkennbar.

Die Informationen zu den Exponaten sind überwiegend im Sitzen lesbar.

Informationen werden schriftlich vermittelt. Es gibt akustische Informationen. Informationen sind fotorealistisch dargestellt.

Sonstige technische Möglichkeiten der Informationsvermittlung: Interaktive und spielerische Wissensvermittlung am Touchscreen

## Station/Objekt/Exponat außen

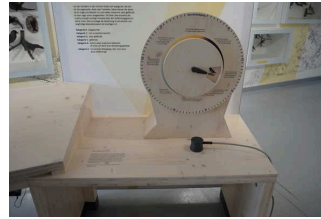
### Garten für Vögel

---



Garten für Vögel

©Joke Pouliart



Garten für Vögel

©Joke Pouliart



Garten für Vögel

©Joke Pouliart

---

BREITE der Bewegungsfläche vor der Station / dem Objekt/Exponat: 190 cm

TIEFE der Bewegungsfläche vor der Station / dem Objekt/Exponat: 300 cm

Die Station / das Objekt/Exponat ist im Sitzen sichtbar, wahrnehmbar oder erkennbar.

Die Informationen sind im Sitzen lesbar.

Multimedia-Guide

Anmerkungen für den Gast: es gibt drei Weitere Exponate in vor genannter Ausstattung mit Touchscreen und Multimedia-Guide

### Schaukästen Vogelpräparate

---



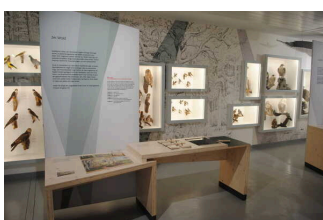
Schaukästen  
Vogelpräparate

©Joke Pouliart



Schaukästen  
Vogelpräparate

©Joke Pouliart



Schaukästen  
Vogelpräparate

©Joke Pouliart

---

BREITE der Bewegungsfläche vor der Station / dem Objekt/Exponat: 3500 cm

TIEFE der Bewegungsfläche vor der Station / dem Objekt/Exponat: 150 cm

Die Station / das Objekt/Exponat ist im Sitzen sichtbar, wahrnehmbar oder erkennbar.

Die Informationen sind im Sitzen lesbar.

Filme Sonstige

Sonstige technische Möglichkeiten der Informationsvermittlung: Es gibt Hörstationen, an denen der Besucher verschiedene Vogelstimmen anhören kann.

## Schaudepot

---



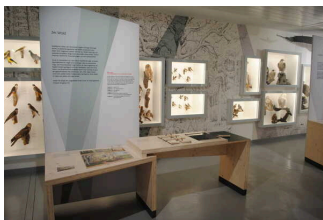
Schaudepot

©Joke Pouliart



Schaudepot

©Joke Pouliart



Schaudepot

©Joke Pouliart

---

BREITE der Bewegungsfläche vor der Station / dem Objekt/Exponat: 480 cm

TIEFE der Bewegungsfläche vor der Station / dem Objekt/Exponat: 300 cm

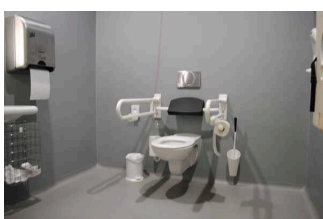
Die Station / das Objekt/Exponat ist im Sitzen sichtbar, wahrnehmbar oder erkennbar.

Die Informationen sind im Sitzen lesbar.

Anmerkungen für den Gast: Raum mit 24m<sup>2</sup> als externe Ausstellung für angemeldete Gruppen für pädagogische Arbeit, Umweltbildung. Durchgangsbreite an der schmalsten Stelle 115cm

## Öffentliches WC im Besucherzentrum

---

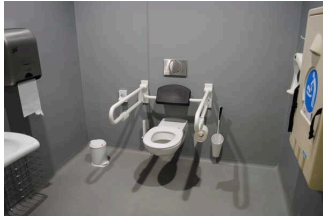


Öffentliches WC im Besucherzentrum

©Joke Pouliart

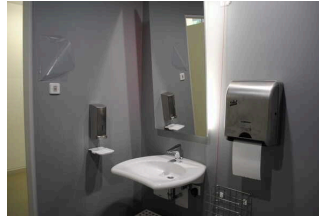
# Öffentliches WC im Besucherzentrum

---



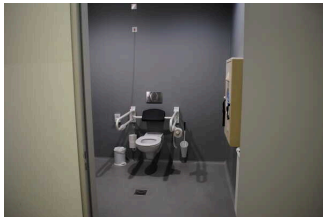
Öffentliches WC im Besucherzentrum

©Joke Pouliart



Öffentliches WC im Besucherzentrum

©Joke Pouliart



Öffentliches WC im Besucherzentrum

©Joke Pouliart

---

## Tür zum öffentlichen WC

Lichte Breite des Durchgangs: 102 cm

Art der Tür: Einflügel

Die Tür wird mit eigenem Kraftaufwand geöffnet.

BREITE der kleineren Bewegungsfläche vor/hinter der Tür: 164 cm

TIEFE der kleineren Bewegungsfläche vor/hinter der Tür: 230 cm

Höhe der Türschwelle: 0 cm

Die Tür öffnet nach außen.

Die WC-Tür ist ohne Schlüssel zu öffnen.

## WC

Es ist ein Unisex-WC vorhanden.

Es ist ein WC für Menschen mit Behinderung vorhanden.

Tiefe der WC-Schüssel: 70 cm

BREITE der Bewegungsfläche LINKS neben dem WC: 95 cm

TIEFE der Bewegungsfläche LINKS neben dem WC: 70 cm

BREITE der Bewegungsfläche RECHTS neben dem WC: 98 cm

TIEFE der Bewegungsfläche RECHTS neben dem WC: 70 cm

BREITE der Bewegungsfläche vor dem WC: 162 cm

TIEFE der Bewegungsfläche vor dem WC: 150 cm

Höhe des Toilettensitzes: 49 cm

Es ist ein Haltegriff links vom WC vorhanden.

Höhe des linken Haltegriffes: 85 cm

Länge des linken Haltegriffes: 85 cm

Der Haltegriff links vom WC ist hochklappbar.

Es ist ein Haltegriff rechts vom WC vorhanden.

Höhe des rechten Haltegriffes: 85 cm

Länge des rechten Haltegriffes: 85 cm

Der Haltegriff rechts vom WC ist hochklappbar.

Es sind links und rechts vom WC Haltegriffe vorhanden.

Der Abstand zwischen dem linken und dem rechten Haltegriff beträgt 67 cm.

### Waschbecken

BREITE der Bewegungsfläche vor dem Waschbecken: 150 cm

TIEFE der Bewegungsfläche vor dem Waschbecken: 162 cm

Höhe des Waschbeckens (Oberkante vorne): 81 cm

Das Waschbecken ist unterfahrbar in einer Höhe von 67 cm und einer Tiefe von mindestens 30 cm.

Der Spiegel ist im Stehen und Sitzen einsehbar.

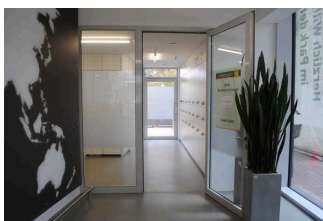
Es ist eine Schnur als Alarmauslöser vorhanden.

Höhe des Alarmauslösers vom Boden: 3 cm

Anmerkungen für den Gast: Wickeltisch vorhanden

## Weg vom Kassendurchgang zum WC für Menschen im Besucherzentrum

---



Weg vom  
Kassendurchgang  
zum WC für  
Menschen im  
Besucherzentrum

©Joke Pouliart



Weg vom  
Kassendurchgang  
zum WC für  
Menschen im  
Besucherzentrum

©Joke Pouliart



Weg vom  
Kassendurchgang  
zum WC für  
Menschen im  
Besucherzentrum

©Joke Pouliart

Länge des Flurs/Weges/Ganges: 15 m

Mindestbreite des Flurs/Weges/Ganges: 250 cm

Die Breite des Weges/Flures ist nicht eingeschränkt.

## Öffentliches WC im Park-Restaurant

---



Öffentliches WC im  
Park-Restaurant

©Joke Pouliart

## Öffentliches WC im Park-Restaurant

---



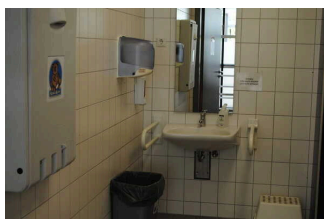
Öffentliches WC im  
Park-Restaurant

©Joke Pouliart



Öffentliches WC im  
Park-Restaurant

©Joke Pouliart



Öffentliches WC im  
Park-Restaurant

©Joke Pouliart

---

Tür zum öffentlichen WC

Lichte Breite des Durchgangs: 107 cm

Art der Tür: Einflügel

Die Tür wird mit eigenem Kraftaufwand geöffnet. Die Tür wird durch eine Servicekraft geöffnet.

BREITE der kleineren Bewegungsfläche vor/hinter der Tür: 157 cm

TIEFE der kleineren Bewegungsfläche vor/hinter der Tür: 250 cm

Höhe der Türschwelle: 0 cm

Anmerkungen für den Gast: Tür zwischen Restaurant und WC-Raum für Menschen mit Behinderung

Die Tür öffnet nach außen.

Die WC-Tür ist ohne Schlüssel zu öffnen.

## **WC**

Es ist ein Unisex-WC vorhanden.

Es ist ein WC für Menschen mit Behinderung vorhanden.

Tiefe der WC-Schüssel: 70 cm

BREITE der Bewegungsfläche LINKS neben dem WC: 181 cm

TIEFE der Bewegungsfläche LINKS neben dem WC: 70 cm

BREITE der Bewegungsfläche RECHTS neben dem WC: 108 cm

TIEFE der Bewegungsfläche RECHTS neben dem WC: 70 cm

BREITE der Bewegungsfläche vor dem WC: 250 cm

TIEFE der Bewegungsfläche vor dem WC: 158 cm

Höhe des Toilettensitzes: 49 cm

Es ist ein Haltegriff links vom WC vorhanden.

Höhe des linken Haltegriffes: 77 cm

Länge des linken Haltegriffes: 85 cm

Der Haltegriff links vom WC ist hochklappbar.

Es ist ein Haltegriff rechts vom WC vorhanden.

Höhe des rechten Haltegriffes: 77 cm

Länge des rechten Haltegriffes: 85 cm

Der Haltegriff rechts vom WC ist hochklappbar.

Es sind links und rechts vom WC Haltegriffe vorhanden.

Der Abstand zwischen dem linken und dem rechten Haltegriff beträgt 64 cm.

## **Waschbecken**

BREITE der Bewegungsfläche vor dem Waschbecken: 158 cm

TIEFE der Bewegungsfläche vor dem Waschbecken: 250 cm

Höhe des Waschbeckens (Oberkante vorne): 81 cm

Das Waschbecken ist unterfahrbar in einer Höhe von 67 cm und einer Tiefe von mindestens 30 cm.

Der Spiegel ist im Stehen und Sitzen einsehbar.

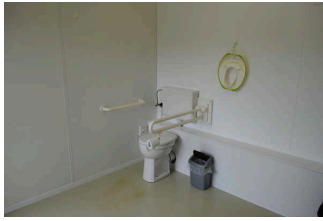
Es ist eine Schnur als Alarmauslöser vorhanden.

Höhe des Alarmauslösers vom Boden: 20 cm

Anmerkungen für den Gast: Wickeltisch vorhanden

# Öffentliches WC im Rhododendron Park

---



Öffentliches WC im Rhododendron Park

©Joke Pouliart

---

# Öffentliches WC im Rhododendronpark

---



Öffentliches WC im Rhododendronpark

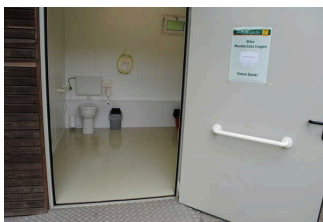
©Joke Pouliart



Sanitärgebäude  
Öffentliches WC im Rhododendronpark

©Joke Pouliart

---



Öffentliches WC im Rhododendronpark

©Joke Pouliart

---

## Tür zum öffentlichen WC

Lichte Breite des Durchgangs: 119 cm

Art der Tür: Einflügel

Die Tür wird mit eigenem Kraftaufwand geöffnet.

BREITE der kleineren Bewegungsfläche vor/hinter der Tür: 250 cm

TIEFE der kleineren Bewegungsfläche vor/hinter der Tür: 220 cm

Höhe der Türschwelle: 1 cm

Die Tür öffnet nach außen.

Die WC-Tür ist ohne Schlüssel zu öffnen.

## WC

Es ist ein Unisex-WC vorhanden.

Es ist ein WC für Menschen mit Behinderung vorhanden.

Tiefe der WC-Schüssel: 52 cm

---



BREITE der Bewegungsfläche LINKS neben dem WC: 28 cm

TIEFE der Bewegungsfläche LINKS neben dem WC: 52 cm

BREITE der Bewegungsfläche RECHTS neben dem WC: 195 cm

TIEFE der Bewegungsfläche RECHTS neben dem WC: 52 cm

BREITE der Bewegungsfläche vor dem WC: 250 cm

TIEFE der Bewegungsfläche vor dem WC: 220 cm

Höhe des Toilettensitzes: 49 cm

Es ist ein Haltegriff links vom WC vorhanden.

Höhe des linken Haltegriffes: 84 cm

Länge des linken Haltegriffes: 60 cm

Der Haltegriff links vom WC ist nicht hochklappbar.

Es ist ein Haltegriff rechts vom WC vorhanden.

Höhe des rechten Haltegriffes: 84 cm

Länge des rechten Haltegriffes: 85 cm

Der Haltegriff rechts vom WC ist hochklappbar.

Es sind links und rechts vom WC Haltegriffe vorhanden.

Der Abstand zwischen dem linken und dem rechten Haltegriff beträgt 68 cm.

### **Waschbecken**

BREITE der Bewegungsfläche vor dem Waschbecken: 220 cm

TIEFE der Bewegungsfläche vor dem Waschbecken: 200 cm

Höhe des Waschbeckens (Oberkante vorne): 78 cm

Das Waschbecken ist unterfahrbar in einer Höhe von 67 cm und einer Tiefe von mindestens 30 cm.

Der Spiegel ist im Stehen und Sitzen einsehbar.

# Führungen

## Führung

---



### Führung

©Joke Pouliart

Es werden Führungen für Menschen mit Gehbehinderung angeboten.

Es werden Führungen für Rollstuhlfahrer angeboten.

Die Gästeführer sind so ausgebildet, dass Rollstuhlfahrer an jeder Führung teilnehmen können.

Es ist eine Voranmeldung für die Führung notwendig.

Es stehen für Menschen mit Gehbehinderung mobile oder feste Sitzgelegenheiten zur Verfügung, die während der Führung benutzt werden können.

Die gesamte Route der Führung ist für Rollstuhlfahrer stufenlos befahrbar.

## Hilfsmittel

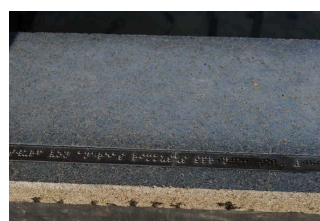
### Alarm/Hilfsmittel – Erstgespräch

---



### Alarm/Hilfsmittel – Erstgespräch

©Joke Pouliart



### Informationen in Brailleschrift an Exponaten

©Joke Pouliart



### Alarm/Hilfsmittel – Erstgespräch

©Joke Pouliart

Aufzug: Kasse / Foyer – Verwaltung im 1. Obergeschoss

Ein abgehender Notruf im Aufzug wird akustisch bestätigt, z.B. durch eine Gegensprechanlage.

Assistenzhunde (Begleithunde, Blindenführhunde etc.) dürfen in alle relevanten Bereiche/Räume des Betriebes/Angebotes mitgebracht werden.

Es werden Hilfsmittel angeboten.

Rollstuhl, Lesehilfen (Lesebrille, Lupen etc.), Rollator, Andere Hilfsmittel,

Andere angebotene Hilfsmittel: Bollerwagen, Audiostationen, QR-Codes, Parkbroschüre/Beschreibung in Brailleschrift

Es werden Führungen für Menschen mit Behinderung angeboten.

Anmerkungen für den Gast: Führungen mit Anmeldung, Homepage: Deutsch, Niederländisch, Englisch, Plattdeutsch Leichte Sprache