

Wohnmobilstellplatz am Badepark

Am Badepark 1
26160 Bad Zwischenahn

Tel: +49 4403 619159
Fax: +49 4403 619158

wohnmobil@bad-zwischenahn-touristik.de
www.bad-zwischenahn-touristik.de/womo

Informationen für Gäste mit kognitiven Beeinträchtigungen

Die Informationen zur Barrierefreiheit wurden am 20. April 2022 im Rahmen des Systems "Reisen für Alle" erhoben.

Fotos zur Einrichtung



Wohnmobilstellplatz
am Badepark

©Bad Zwischenahner
Touristik GmbH



Wohnmobilstellplatz
am Badepark

©Bad Zwischenahner
Touristik GmbH



Wohnmobilstellplatz
am Badepark

©Bad Zwischenahner
Touristik GmbH

Parken



Parken

©Joke Pouliart

Parkplatz für Menschen mit Behinderung vor dem Stellplatzgelände



Parkplatz für Menschen mit Behinderung vor dem Stellplatzgelände

©Joke Pouliart



Parkplatz für Menschen mit Behinderung vor dem Stellplatzgelände

©Joke Pouliart



Parkplatz für Menschen mit Behinderung vor dem Stellplatzgelände

©Joke Pouliart

Es ist ein Parkplatz vorhanden.

Es ist mindestens 1 Parkplatz für Menschen mit Behinderung vorhanden.

Es gibt 6 Stellplatz/-plätze für Menschen mit Behinderung.

Stellplatzbreite: 350 cm

Stellplatzlänge: 550 cm

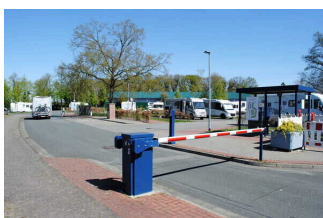
Entfernung des Stellplatzes/der Stellplätze für Menschen mit Behinderung zum Eingangsbereich: 30 m

Der Stellplatz / die Stellplätze für Menschen mit Behinderung ist/sind gekennzeichnet.

Anmerkungen für den Gast: Es stehen insgesamt 50 Stellplätze für Wohnmobile zur Verfügung

Wohnmobile stehen nur Kurzfristig zum Bezahlvorgang unmittelbar vor der Zufahrtsschranke und können dann auf einen der Stellplätze. Der Parkplatz für Menschen mit Behinderung ist für das Abstellen eines weiteren PKWs vorhanden.

Weg von der Schranke zum Kassenautomat



Weg von der Schranke zum Kassenautomat

©Joke Pouliart



Weg von der Schranke zum Kassenautomat

©Joke Pouliart



Weg von der Schranke zum Kassenautomat

©Joke Pouliart

Das Ziel des Weges ist in Sichtweite.

Einfahrt Stellplatz



Einfahrt Stellplatz

©Joke Pouliart

Einfahrtsbereich Stellplatz



Einfahrtsbereich Stellplatz

©Joke Pouliart



Einfahrtsbereich Stellplatz

©Joke Pouliart



Einfahrtsbereich Stellplatz

©Joke Pouliart

Name bzw. Logo des Betriebes/der Einrichtung sind von außen klar erkennbar.

Anmerkungen für den Gast: Schranke für das Fahrzeug

Automat für Stellplatzgebühren



Automat für
Stellplatzgebühren

©Joke Pouliart



Automat für
Stellplatzgebühren

©Joke Pouliart



Automat für
Stellplatzgebühren

©Joke Pouliart

Die Menüführung durch die wesentlichen Funktionen erfolgt akustisch oder bildhaft.

Anmerkungen für den Gast: Automat auch für Ausstellung der Kurkarte und weitere Serviceangebote

Weg von der Schranke zum Kassenautomat



Weg von der Schranke
zum Kassenautomat

©Joke Pouliart



Weg von der Schranke
zum Kassenautomat

©Joke Pouliart



Weg von der Schranke
zum Kassenautomat

©Joke Pouliart

Das Ziel des Weges ist in Sichtweite.

Stellplatz



Stellplatz

©Joke Pouliart



Stellplatz

©Joke Pouliart

Stellplatz für Wohnmobile



Stellplatz für Wohnmobile

©Joke Pouliart



Stellplatz für Wohnmobile

©Joke Pouliart



Stellplatz für Wohnmobile

©Joke Pouliart

Auf dem Wohnmobilstellplatz am Badepark stehen insgesamt 50 großflächige Plätze zur Verfügung. Ausstattung auf dem Gelände mit Entsorgungsstation, Wasseranschlüsse, Stromanschlüsse, Infohaus und einen direkten Zugang zum Bad Zwischenahner Meer.

Der Platz verfügt eine gut befahrbare Oberfläche und Grünstreifen.

Parkplatz für zusätzliche PKW für Menschen mit Behinderung vor der Zufahrt.

Breite der Stellplätze 430 x 650cm und länger je nach Fahrzeug

Eingang Bad, Rezeption und Sanitärbereich



Eingang Bad, Rezeption und Sanitärbereich

©Joke Pouliart

Eingangsbereich Bad, Rezeption sowie zum Sanitärbereich



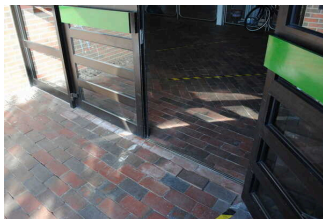
Eingangsbereich Bad,
Rezeption sowie zum
Sanitärbereich

©Joke Pouliart



Eingangsbereich Bad,
Rezeption sowie zum
Sanitärbereich

©Joke Pouliart



Eingangsbereich Bad,
Rezeption sowie zum
Sanitärbereich

©Joke Pouliart

Name bzw. Logo des Betriebes/der Einrichtung sind von außen klar erkennbar.

Weg außen zwischen Wohnmobilstellplatz und Eingangsbereich Bad / Sanitärbereich



Weg außen zwischen
Wohnmobilstellplatz
und Eingangsbereich
Bad / Sanitärbereich

©Joke Pouliart



Weg außen zwischen
Wohnmobilstellplatz
und Eingangsbereich
Bad / Sanitärbereich

©Joke Pouliart

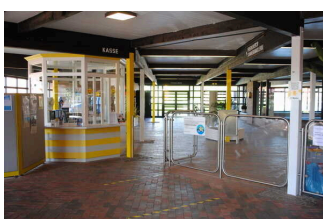


Weg außen zwischen
Wohnmobilstellplatz
und Eingangsbereich
Bad / Sanitärbereich

©Joke Pouliart

Das Ziel des Weges ist in Sichtweite.

Rezeption Bad und Sanitärbereich



Rezeption Bad und
Sanitärbereich

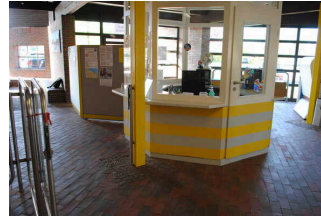
©Joke Pouliart

Tresen/Kasse Rezeption



Tresen/Kasse
Rezeption

©Joke Pouliart



Tresen/Kasse
Rezeption

©Joke Pouliart

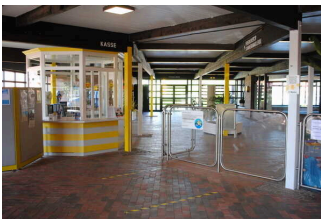


Tresen/Kasse
Rezeption

©Joke Pouliart

Der Schalter/Tresen/die Kasse ist von der Eingangstür aus direkt sichtbar.

Foyer mit Rezeption und Zugang zum Sanitärbereich und Bad



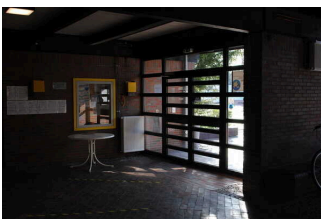
Foyer mit Rezeption
und Zugang zum
Sanitärbereich und
Bad

©Joke Pouliart



Foyer mit Rezeption
und Zugang zum
Sanitärbereich und
Bad

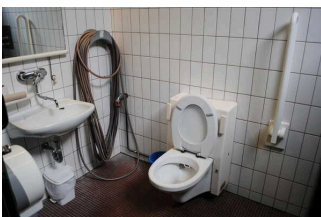
©Joke Pouliart



Foyer mit Rezeption
und Zugang zum
Sanitärbereich und
Bad

©Joke Pouliart

WC, Dusche, Waschraum



WC, Dusche,
Waschraum

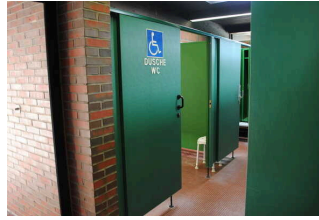
©Joke Pouliart

Sanitärraum für Menschen mit Behinderung



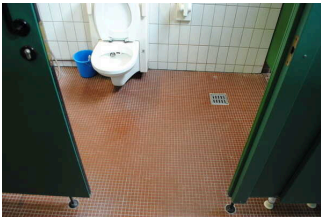
Sanitärraum für Menschen mit Behinderung

©Joke Pouliart



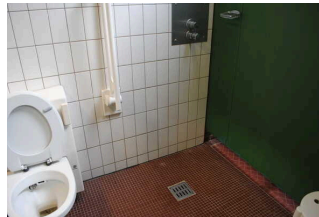
Sanitärraum für Menschen mit Behinderung

©Joke Pouliart



Sanitärraum für Menschen mit Behinderung

©Joke Pouliart

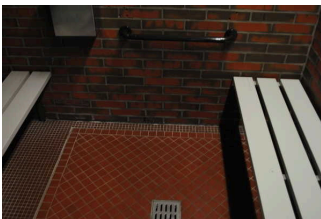


Sanitärraum für Menschen mit Behinderung

©Joke Pouliart

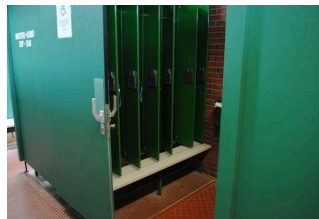
Es ist kein Alarmauslöser (Schnur, Knopf) vorhanden.

Umkleide im Sanitärberich



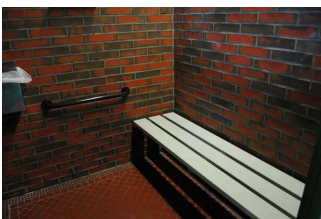
Umkleide im Sanitärberich

©Joke Pouliart



Umkleide im Sanitärberich

©Joke Pouliart



Umkleide im Sanitärberich

©Joke Pouliart

Anmerkungen: Haltegriffe vorhanden, keine Kleiderhaken

Flur/Weg/Gang innen

Weg vom Kassendurchgang zum Bad und Flur zum Sanitärbereich für Menschen mit Behinderung



Weg vom Kassendurchgang zum Bad und Flur zum Sanitärbereich für Menschen mit Behinderung

©Joke Pouliart



Weg vom Kassendurchgang zum Bad und Flur zum Sanitärbereich für Menschen mit Behinderung

©Joke Pouliart



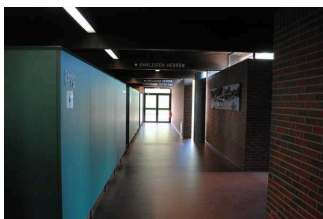
Weg vom Kassendurchgang zum Bad und Flur zum Sanitärbereich für Menschen mit Behinderung

©Joke Pouliart

Länge des Flurs/Weges/Ganges: 12 m

Das Ziel des Weges ist in Sichtweite.

Flur zum Sanitärbereich für Menschen mit Behinderung



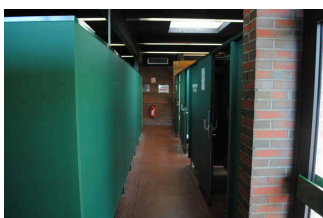
Flur zum Sanitärbereich für Menschen mit Behinderung

©Joke Pouliart



Flur zum Sanitärbereich für Menschen mit Behinderung

©Joke Pouliart



Flur zum Sanitärbereich für Menschen mit Behinderung

©Joke Pouliart

Länge des Flurs/Weges/Ganges: 20 m

Das Ziel des Weges ist in Sichtweite. Es gibt ein unterbrechungsfreies Wegeleitsystem.

Tür zwischen Weg und Flur zum Sanitärbereich für Menschen mit Behinderung



Tür zwischen Weg
und Flur zum
Sanitärbereich
für Menschen mit
Behinderung

©Joke Pouliart

Glastüren sind nicht mit Sicherheitsmarkierungen gekennzeichnet.

Hilfsmittel

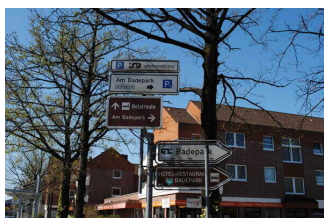
Alarm/Hilfsmittel – Erstgespräch

Es werden Hilfsmittel angeboten.

Andere Hilfsmittel,

Andere angebotene Hilfsmittel: W-LAN

Bedienelemente / Leitsystem



Bedienelemente /
Leitsystem

©Joke Pouliart

Mantelbogen visuell taktile Gestaltung



Beschilderung im
Sanitärbereich

©Joke Pouliart



Wege visuell taktile
Gestaltung

©Joke Pouliart



Mantelbogen visuell taktile Gestaltung

©Joke Pouliart

Informationen zur Orientierung sind in Schriftform verfügbar.